

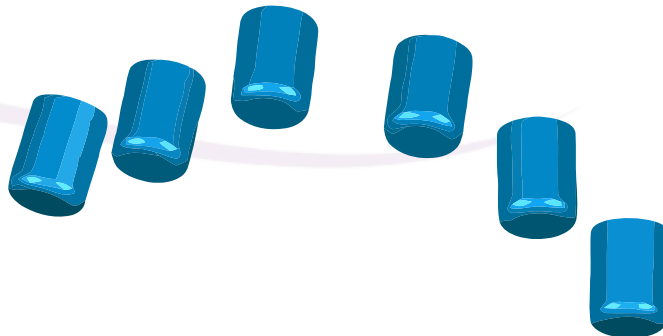


ONservice Dental

TECHNIK FÜR DEN ZAHNARZT, ZUFRIEDENHEIT FÜR DEN PATIENTEN

I·Finder

Abformung mit DVT für verschraubten Zahnersatz auf
Implantaten



- Keine spezifische Investition
- Verkürzung der Ausführungszeit
- Perfekte Anpassung



Anzahl der Patente:
EP2907474A1
P201930929



GEDULDIG

Optimierung der Anzahl der Besuche in der Klinik, Vermeidung unerwünschter Situationen (Schmerzen, Stress usw.). Garantie der Nichtabstoßung von Implantaten aufgrund eines schlechten Sitzes der Prothese



KLINISCH

Eliminierung Ihrer Zeit für Messungen durch den Implantologen (Opportunitätskosten, mehr Zeit für andere Patienten). Prothesenanpassungsgarantie.



LABOR

Verkürzung der Herstellungszeit der Prothese (physikalische Modelle müssen nicht gescannt werden). Fehlen von Konflikten zwischen Kliniker und Labor aufgrund von Prothesenanpassungen (keine Zwischenfälle bei der Durchführung von Messungen).



FRÄSZENTRUM

Eliminierung von Wiederholungen von Strukturen aufgrund schlechter Passform (Einsparungen in der Produktion). Keine Konflikte zwischen dem Labor und dem Fräszentrum aufgrund von Anpassungsproblemen.

Wie funktioniert es?



1. Platzierung des I-Finder-Abut-Heilungsabutments

Der Zahnarzt platziert unsere i-Finder-Abut-Heilungsabutments in der 1. oder 2. Operation



2. Heilung der Gingiva

Wir werden einige Wochen (abhängig von der Heilungsgeschwindigkeit des Patienten) mit den in die Implantate eingeschraubten I-Finder-Abut-Kappen warten



3. Einfache chirurgische und antagonistische Kieferabdrücke

Machen Sie nur zwei einfache Abdrücke mit Silikon (Ober- und Unterkiefer) mit einer Kunststoffschale. Sie müssen keinen von ihnen mit Gips gießen. Sie können das Netz auch mit einem intraoralen Scan erstellen.



4. Bissregister

Wenn es zahnlos ist, müssen Sie ein Bissregister erstellen. Das Trockenbissregister im Mund ist nützlich, damit wir den Kiefer zum Zeitpunkt der Durchführung der DVT immobilisieren können.



5. DVT-Auslöser für Patienten- und Bissregistrierung

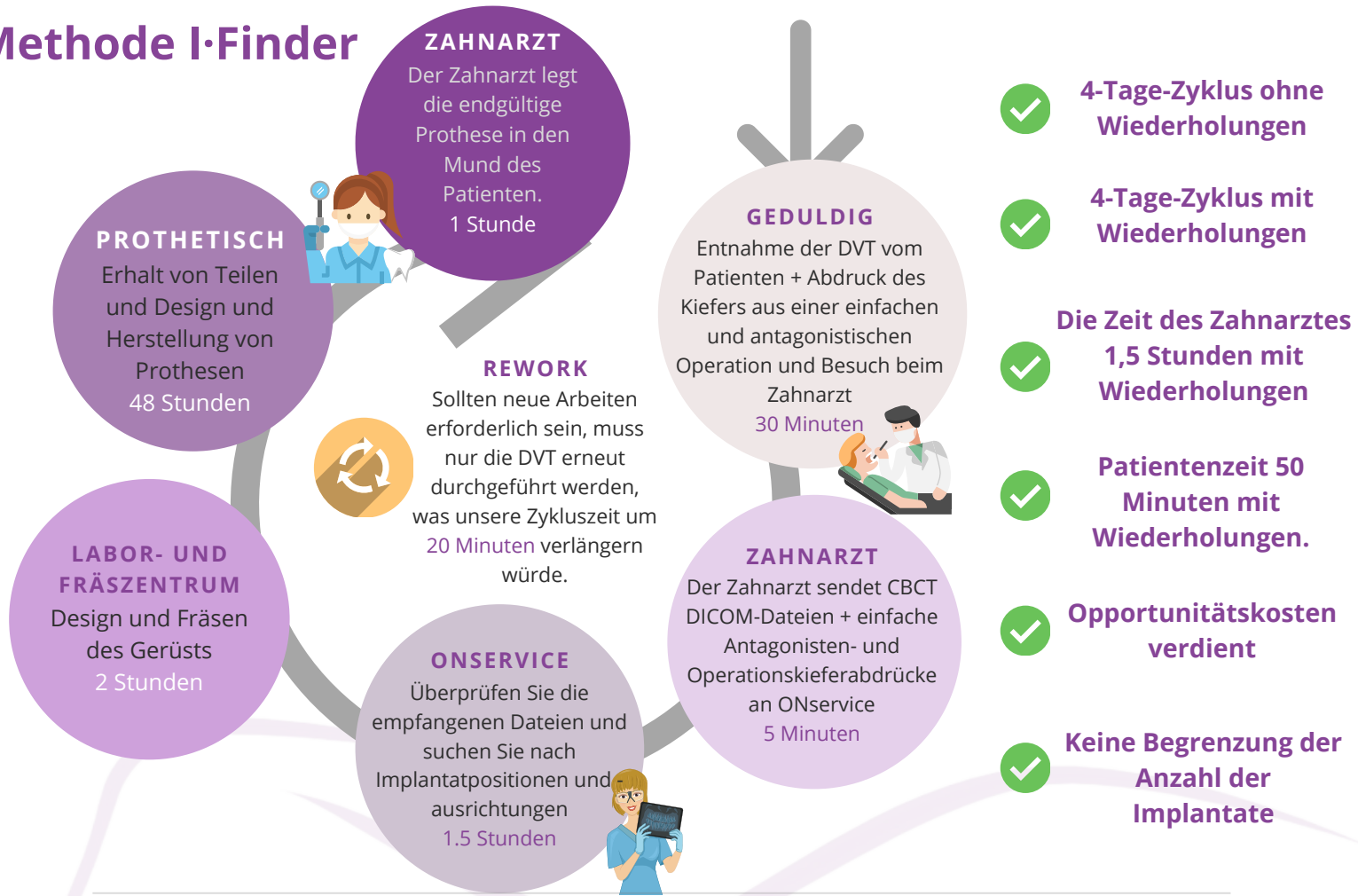
CBCT-Brennen beim Patienten mit aufgesetzten i-Finder-Abut-Heilkappen und gegebenenfalls mit der Bissregistrierung auch im Mund. DVT-Brennen auf jedem Tablett, ohne mit Gips einen positiven Eindruck zu hinterlassen.



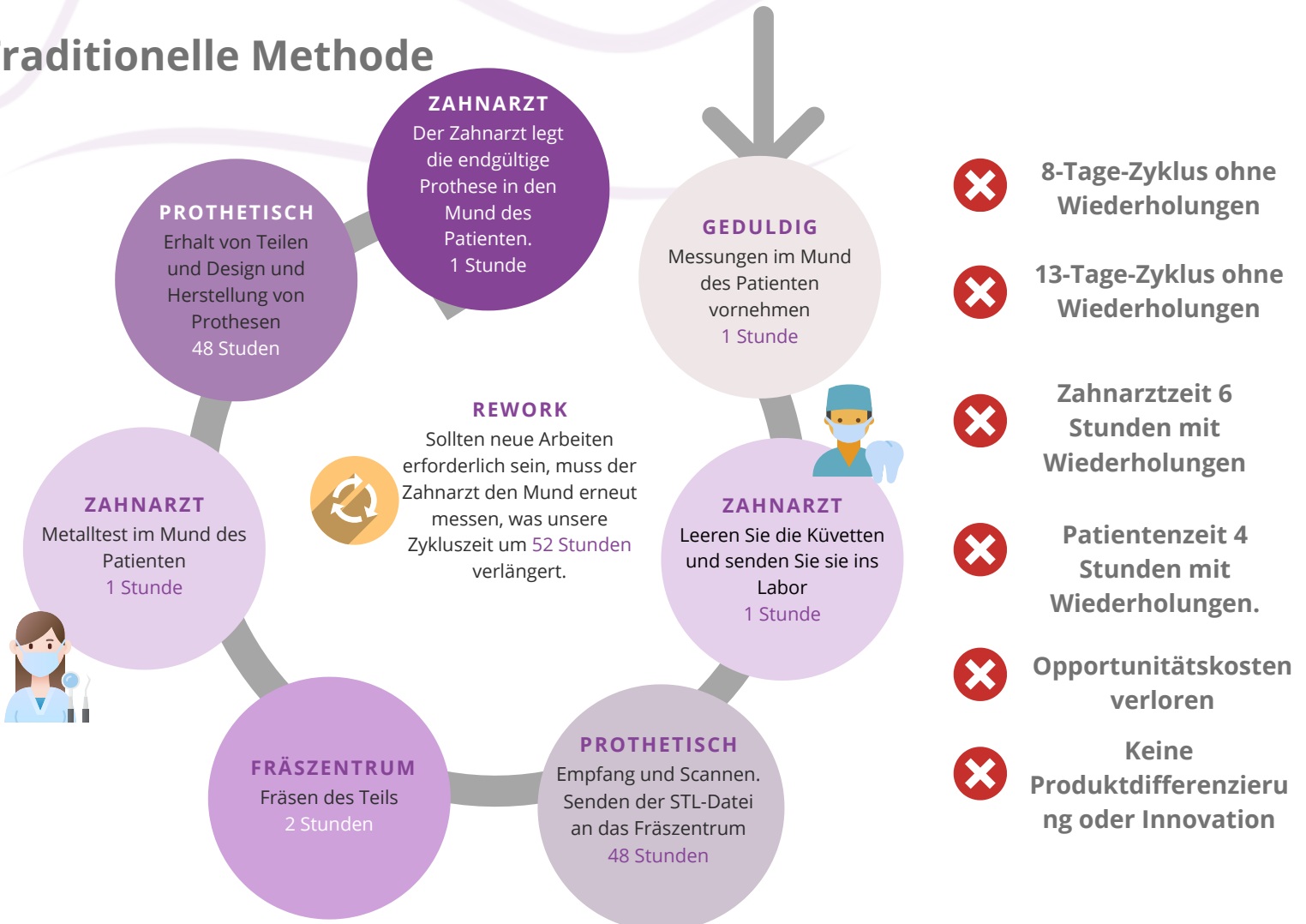
6. ONservice sendet die STL-Dateien an das Labor

ONservice bereitet die STL-Dateien für das Labor vor, die nur für die Arbeit mit dem EXOCAD- oder 3Shape-Programm erforderlich sind.

Methode I-Finder



Traditionelle Methode



Gewinne

- ✓ Kein Stress für den Patienten oder den Arzt
- ✓ Mit präziser Passform
- ✓ Unbegrenzte Anzahl von Implantaten im Mund
- ✓ Keine Investition erforderlich
- ✓ Erfordert keine spezielle Schulung
- ✓ Beseitigt die Zeit für Messungen für den Zahnarzt, es wird von einem Assistenten durchgeführt
- ✓ Opportunitätskosten, mehr Zeit für die Behandlung anderer Patienten
- ✓ Keine zu entleerenden Gipsschalen
- ✓ Keine Anpassungsprobleme mit dem Labor oder dem Labor mit dem Fräszentrum

Über uns

ONservice bietet eine proprietäre Technologie, mit der der Zahnarzt den Mund des Patienten über eine DVT digital messen kann. Es ist keine herkömmliche Methode oder intraorale Untersuchung erforderlich.

Von ONservice verarbeiten wir die Scannerdatei und liefern die Datei mit den Positionen und Ausrichtungen der Implantate des Patienten an Ihr Prothesenlabor.

Wir sind Fachleute der Branche mit mehr als 20 Jahren Erfahrung. Wir arbeiten ständig an neuen patentierten Technologien, um verschiedene Sektoren dabei zu unterstützen, bessere Dienstleistungen zu erbringen. ONservice ist auf den medizinischen Bereich spezialisiert und baut seine Grenzen weiter aus.



ONservice Dental

